



Landeshauptstadt  
Potsdam

# **Informationsveranstaltung Baumaßnahmen Comenius-Schule**

16. November 2021



1. Aufgabenstellung
  2. Bestandssituation
  3. Planung
  4. Projektablauf
  5. Baustellenlogistik
- Ihre Fragen -

# 1. Aufgabenstellung



Landeshauptstadt  
Potsdam

## Comenius-Schule

= staatliche Ganztagschule mit dem Förderschwerpunkt geistige Entwicklung

**Schaffung von guten Lern- und Therapiebedingungen für 130 Schüler\*innen**  
und Beseitigung von baulichen Defiziten im Bestandsgebäude, insbesondere im Bereich des Brandschutzes

### Neu

- zusätzliche Unterrichtsräume (Klassen- und Fachräume)
- Therapieräume
- Therapiebad
- Horträume

### Bestand

- Brandschutzmaßnahmen und barrierefreie Evakuierung
- Erneuerung von Installationen
- Erneuerung Mensa + Küche
- Sanierung / Renovierung

### Freianlagen

- Anpassung der Außenanlagen

## 2. Bestandssituation



Landeshauptstadt  
Potsdam

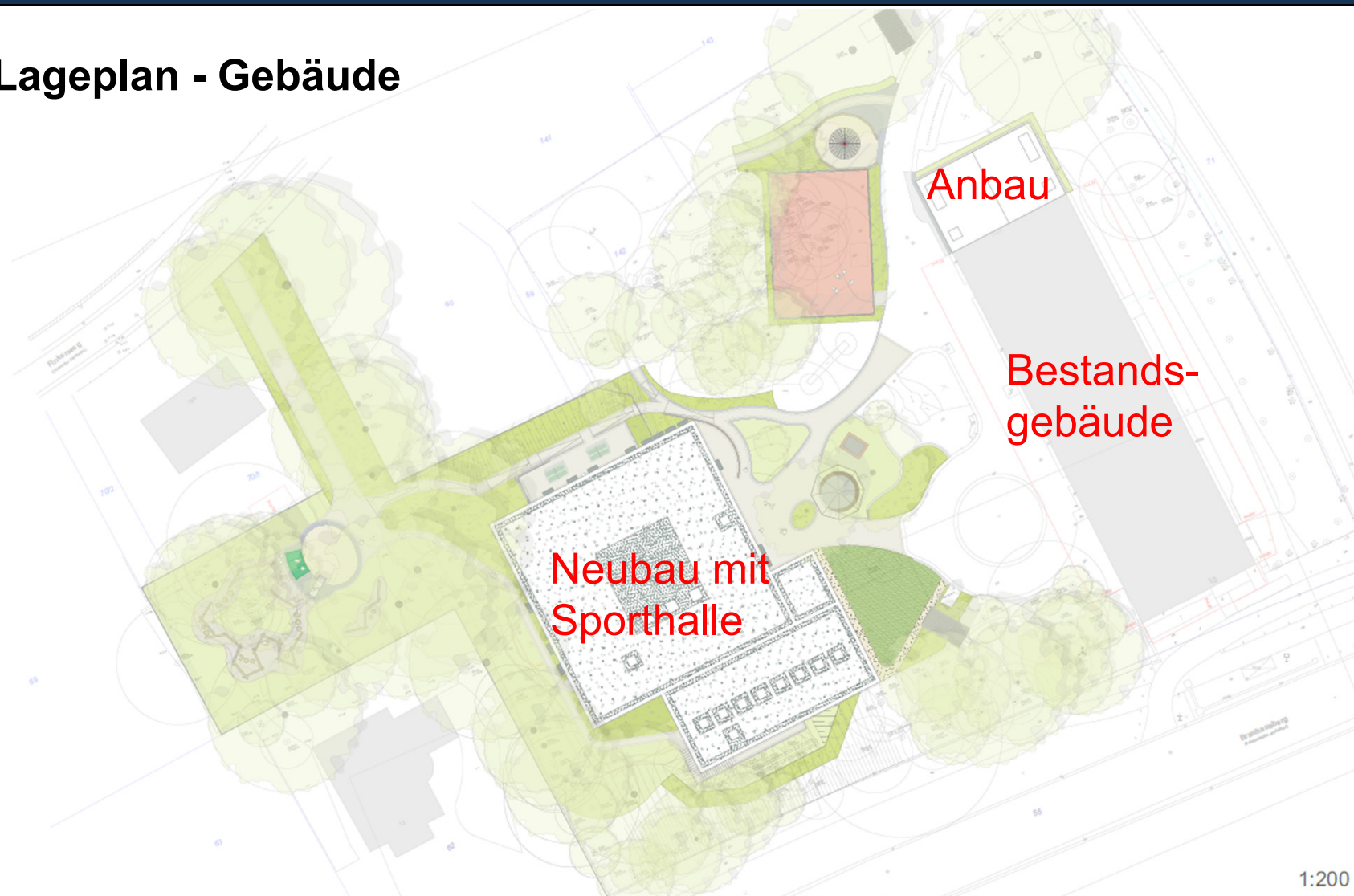


# 3. Planung



Landeshauptstadt  
Potsdam

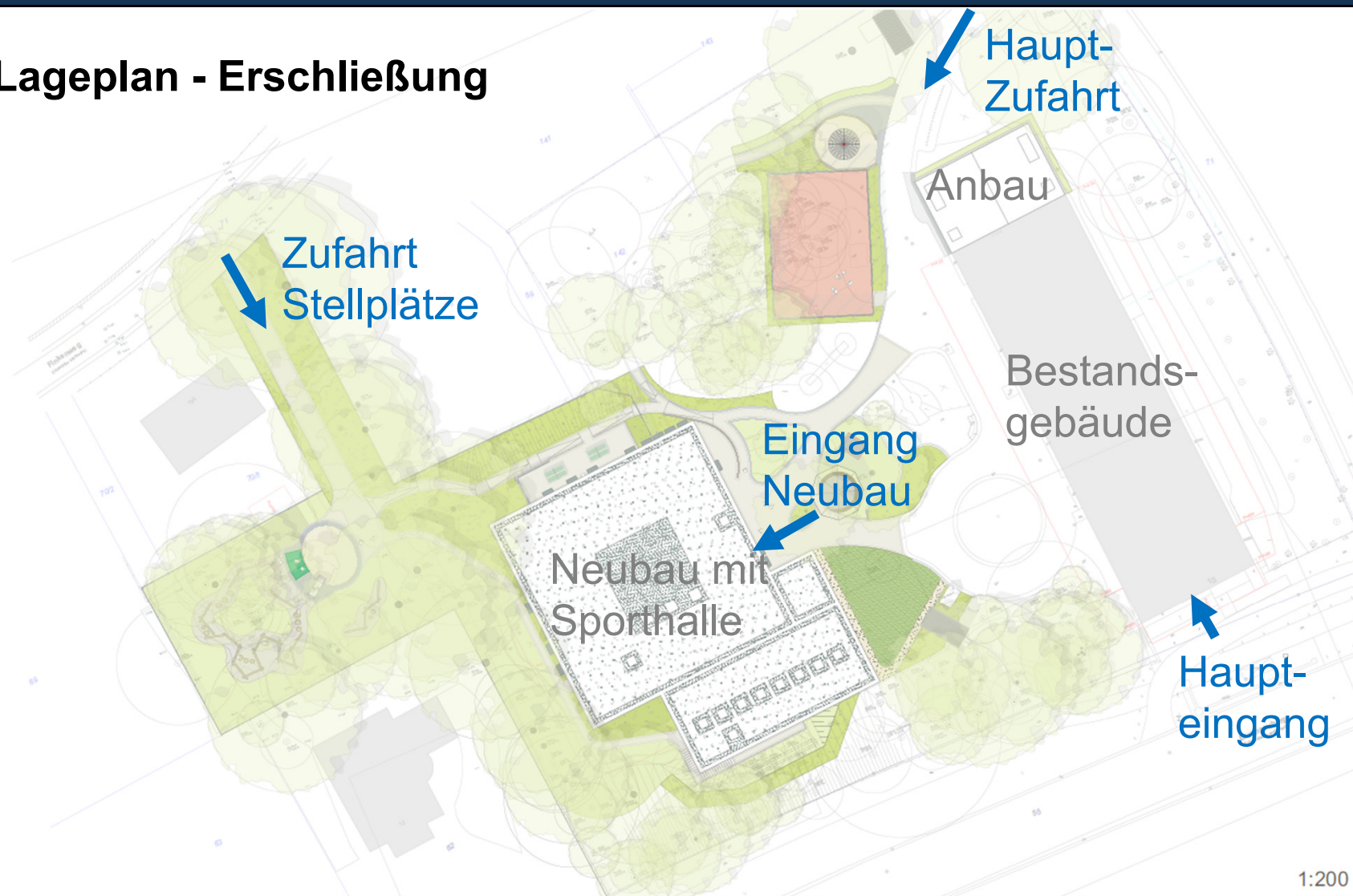
## Lageplan - Gebäude



# 3. Planung



## Lageplan - Erschließung



1:200

# 3. Planung



Landeshauptstadt  
Potsdam

## Lageplan - Freianlagen



1:200

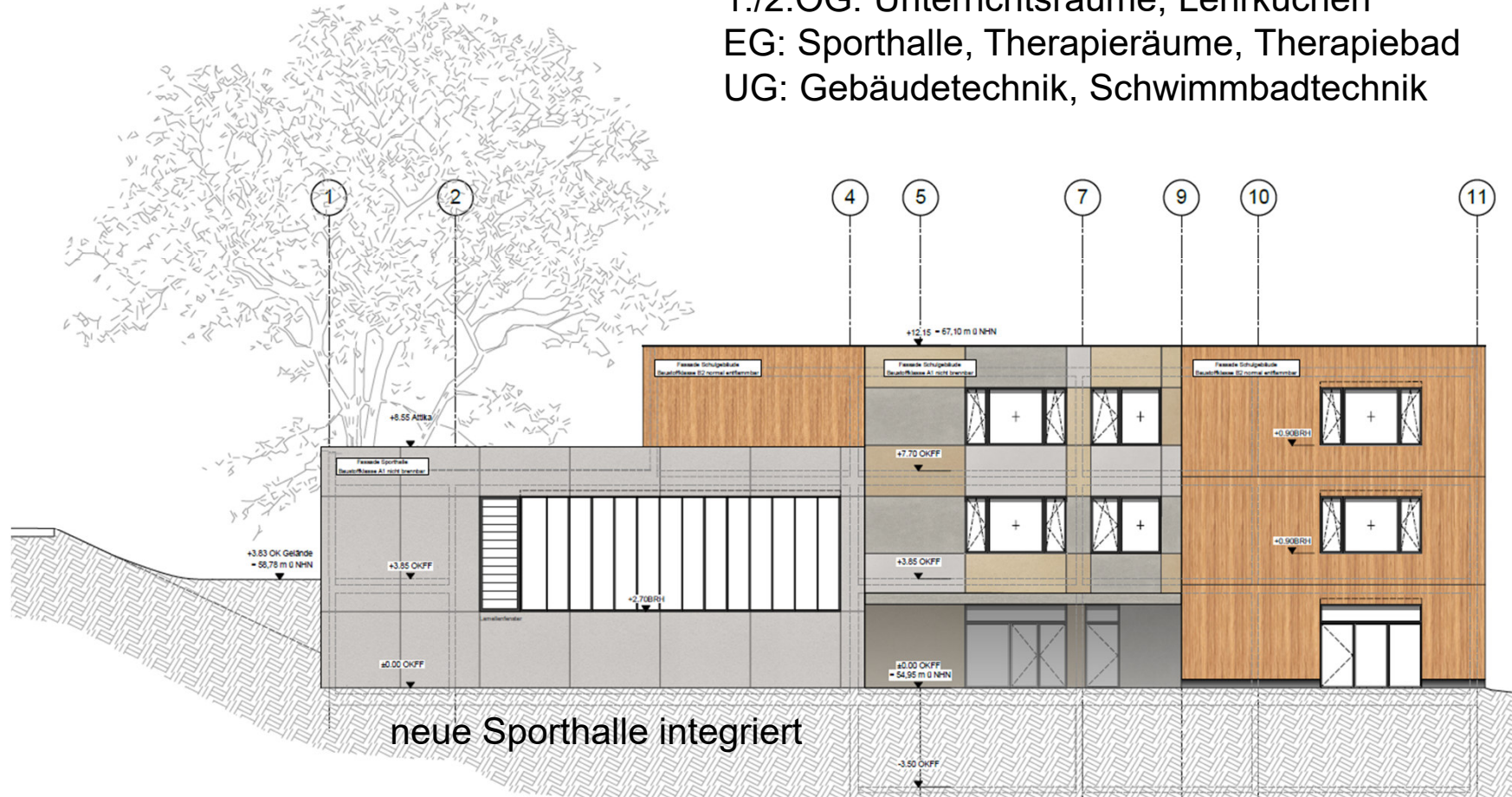
# 3. Planung



Landeshauptstadt  
Potsdam

## Neubau

3-geschossig mit Teilunterkellerung  
1./2.OG: Unterrichtsräume, Lehrküchen  
EG: Sporthalle, Therapieräume, Therapiebad  
UG: Gebäudetechnik, Schwimmbadtechnik



# 3. Planung



Landeshauptstadt  
Potsdam

## Bestandsgebäude + Anbau

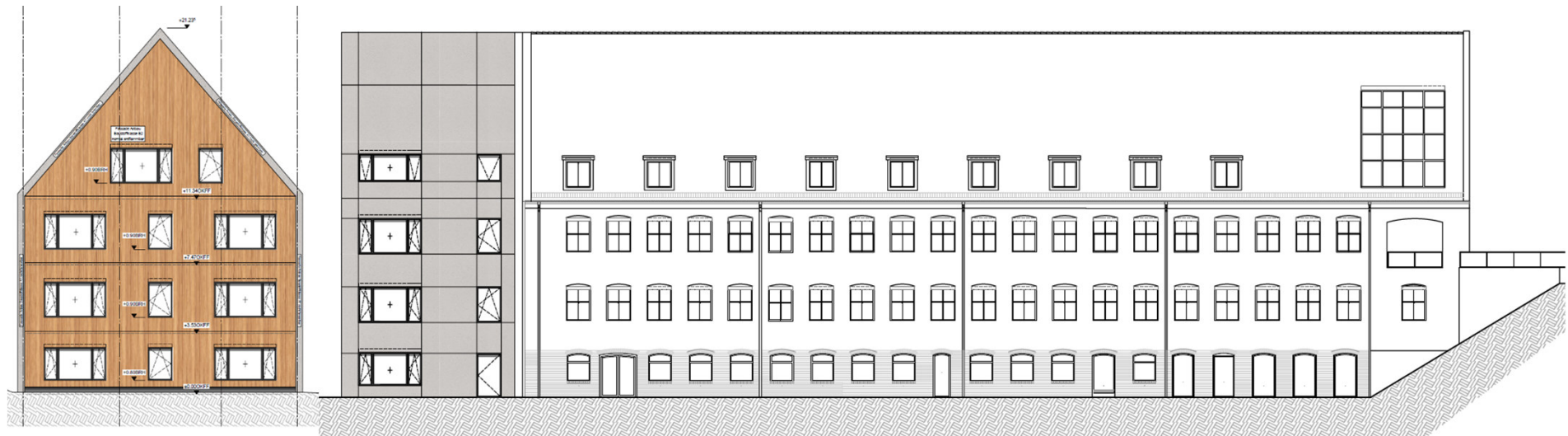
3-geschossig plus Dachgeschoss

DG: Fachräume, Therapieräume, Lehrer, Schulleitung

EG: Unterrichtsräume, Lehrküche, Schülercafe

1.UG: Unterrichtsräume, Werkstätten, Fachräume

2.UG: Horträume, Speiseraum mit Küche, Technik

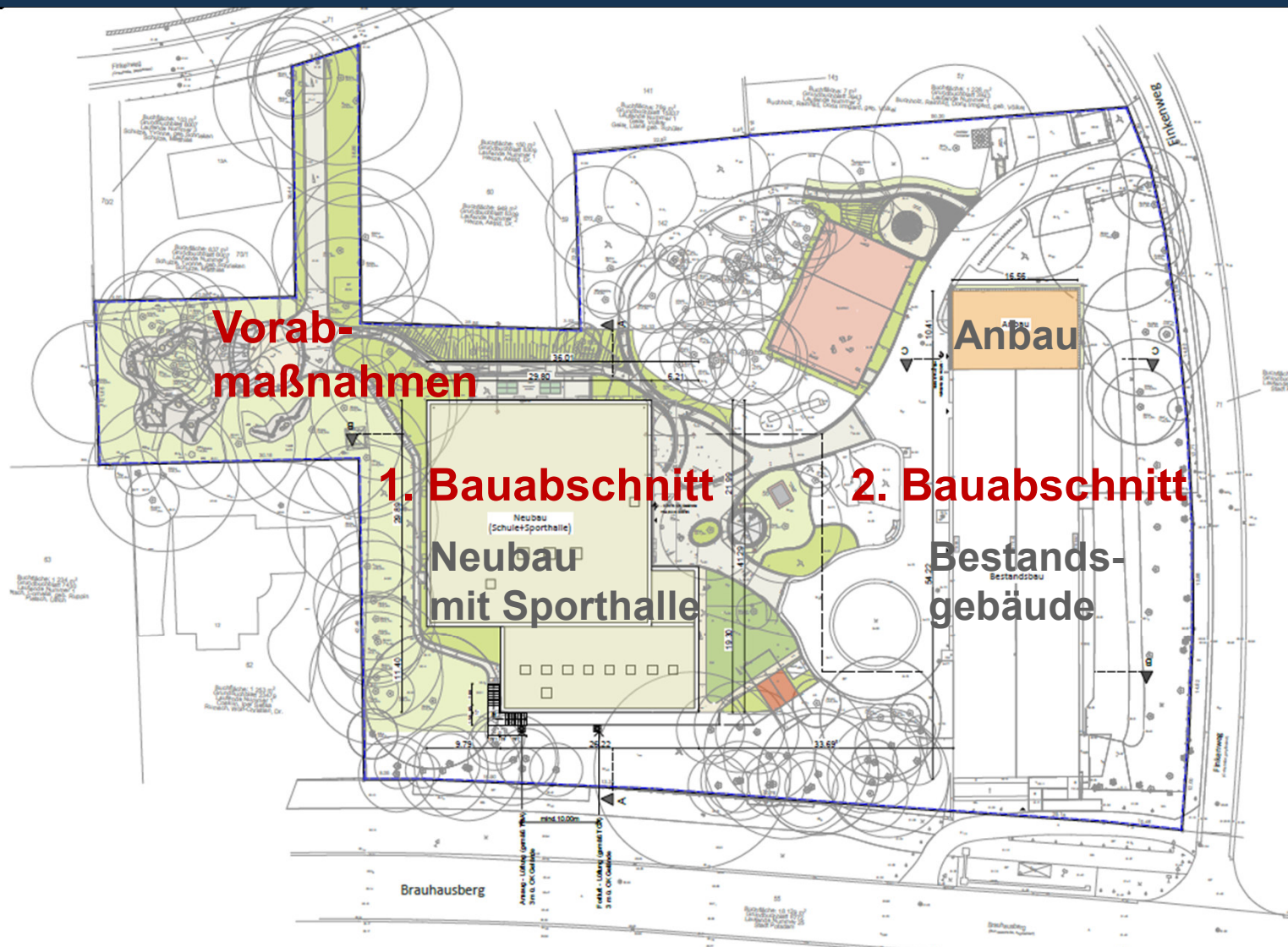


zweiter Aufzug  
im Anbau

# 4. Projektlauf



Landeshauptstadt  
Potsdam



# 4. Projektlauf



bereits abgeschlossen: Rückbau der Garagen (Sommer 2021)

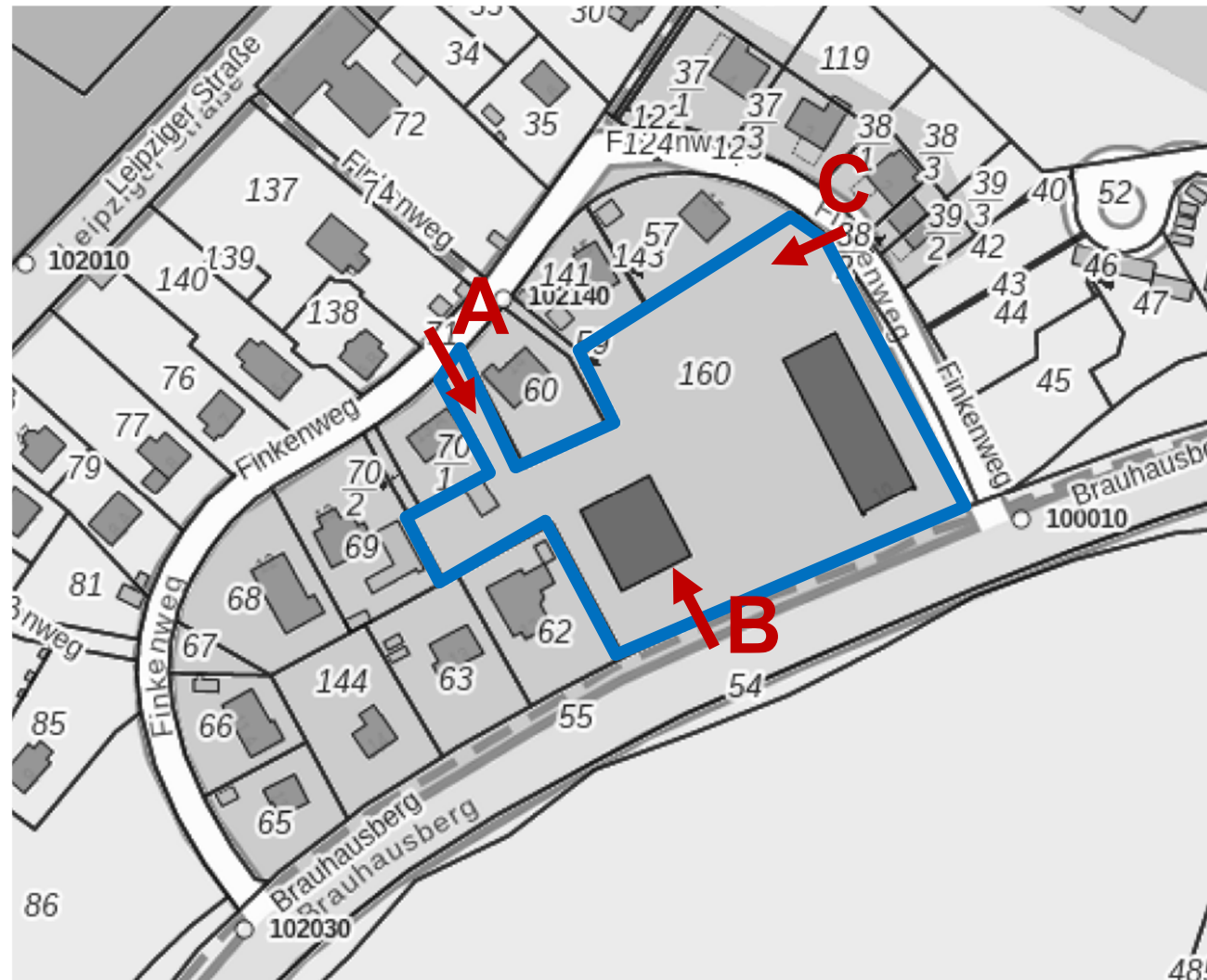
aktuell: Baugenehmigungsverfahren

Maßnahme	Beginn	Ende	2022				2023				2024				2025				2026			
			I.	II.	III.	IV.	I.	II.	III.	IV.	I.	II.	III.	IV.	I.	II.	III.	IV.	I.	II.	III.	IV.
<b>Vorabmaßnahmen</b>																						
Baumfällungen Baufeld Neubau	Feb 22	Feb 22	■																			
Vorabmaßnahme Abwasserleitungen	Feb 22	Apr 22	■	■																		
Rückbau der Turnhalle	Mai 22	Aug 22		■	■																	
<b>1. Bauabschnitt - Erweiterungsneubau</b>																						
Erdarbeiten, Gründung, Rohbau	Sep 22	Mai 23				■	■	■														
Gebäudehülle	Jun 23	Aug 23					■	■														
Ausbau und Inbetriebnahme	Sep 23	Aug 24							■	■	■	■										
Freianlagen	Sep 23	Aug 24							■	■	■	■										
Schulbetrieb im Neubau	Sep 24																				◆	
<b>2. Bauabschnitt - Bestandsgebäude+Anbau</b>																						
Bauausführung Sanierung und Anbau	Sep 24	Feb 26																				
Fertigstellung Gesamtprojekt	Feb 26																					◆

# 5. Baustellenlogistik



Landeshauptstadt  
Potsdam

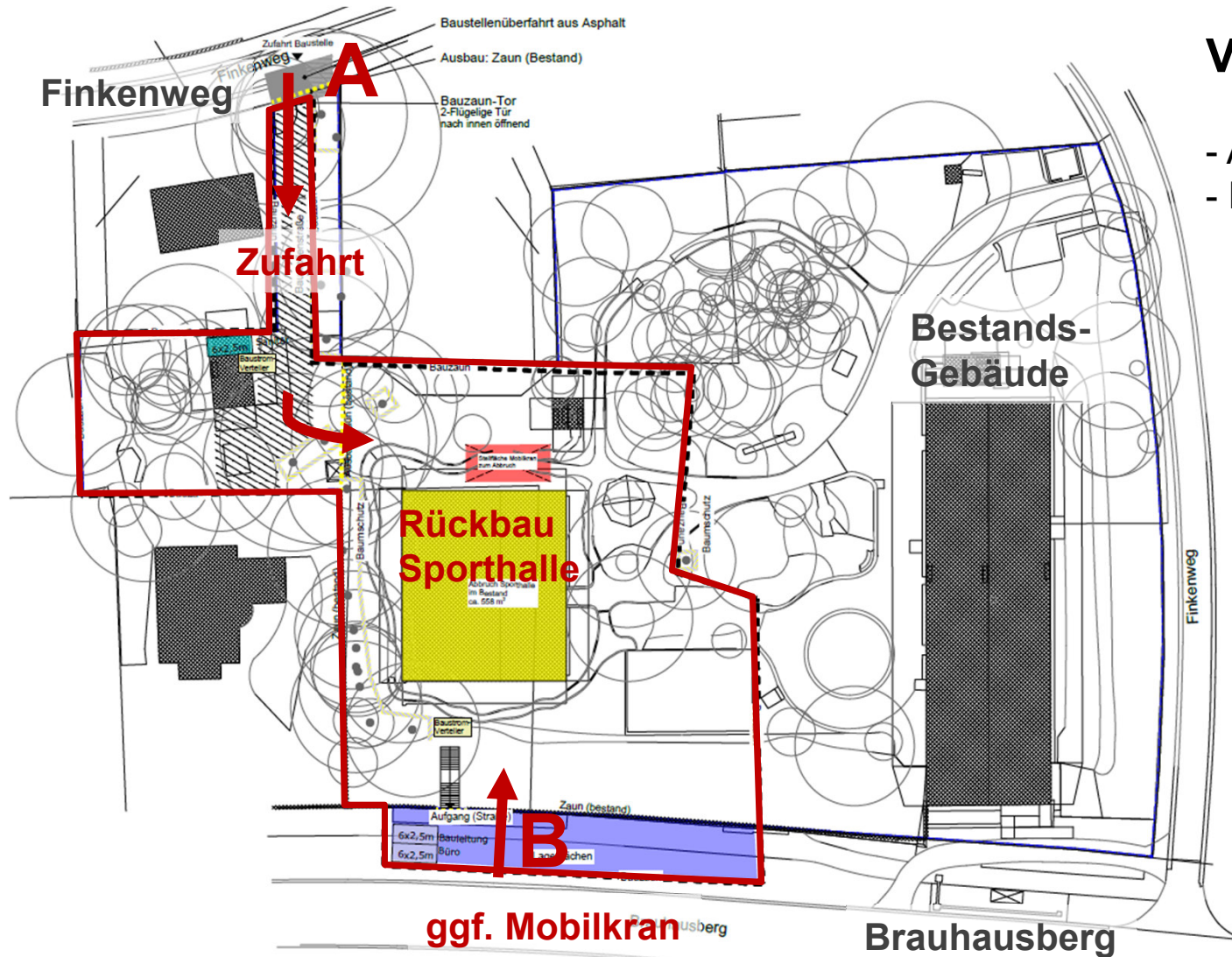


## Übersicht

# 5. Baustellenlogistik



Landeshauptstadt  
Potsdam

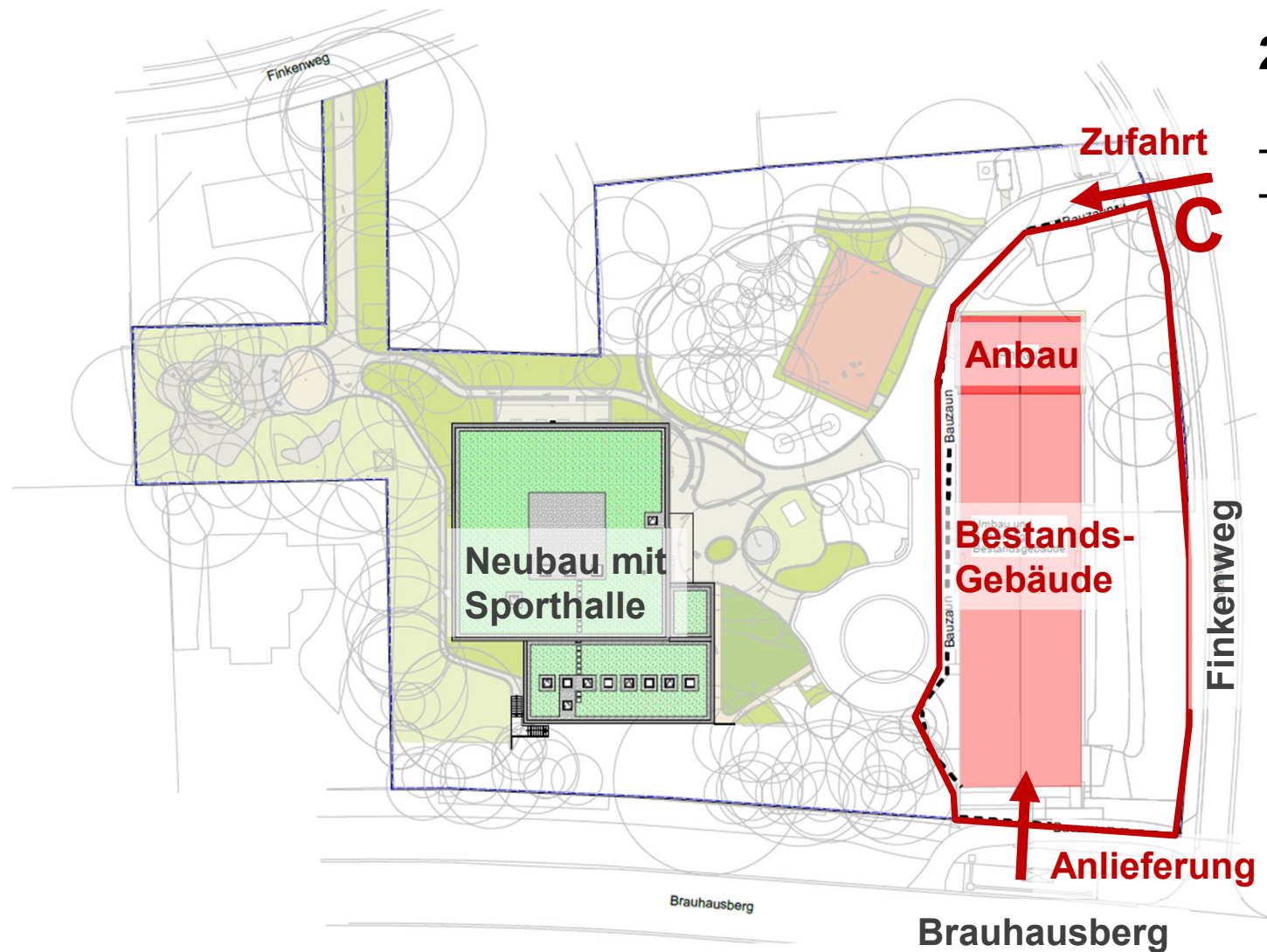


## Vorabmaßnahmen

- Abwasserleitungen
- Baufeld freimachen



# 5. Baustellenlogistik



## 2. Bauabschnitt

- Errichtung Anbau
- Sanierung Bestandsgebäude



Landeshauptstadt  
Potsdam

**Zeit für Ihre Fragen**



**Vielen Dank für Ihre Aufmerksamkeit.**

**Bleiben Sie gesund!**